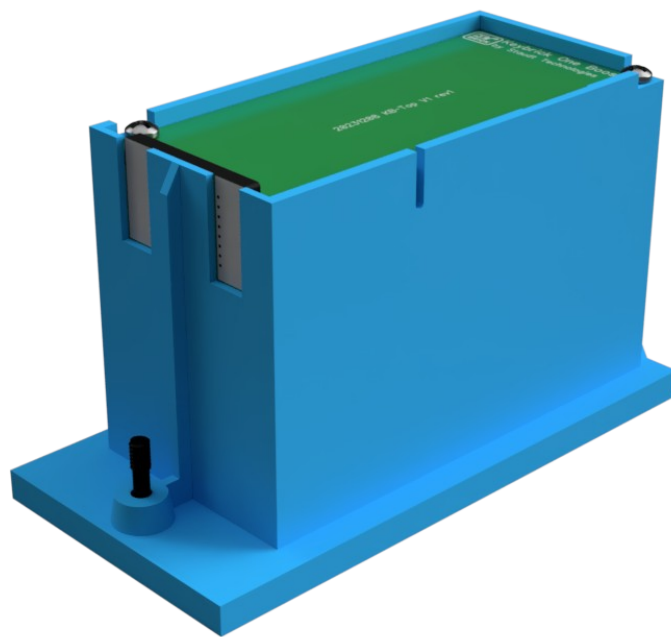




Keybrick Move Lite

# Bedienungsanleitung



SKU: KBM-lite  
Datum: 2024-11-26  
Revision: 1

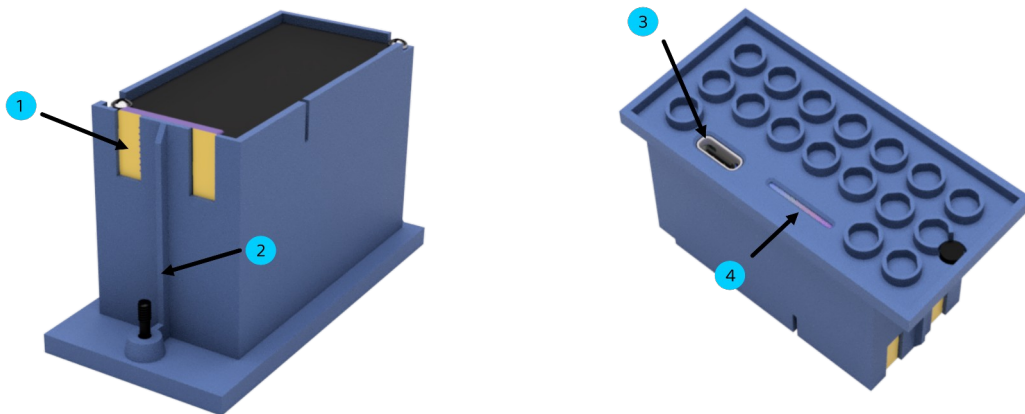
## Einleitung

Vielen Dank, dass Sie sich für Keybrick Move Lite, den Powerbank Adapter für LEGO® Powered Up Hub 88006 entschieden haben. Keybrick Move Lite wurde entwickelt um den original Batterie Halter zu ersetzen.

Mit Keybrick Move Lite können Sie eine externe USB Powerbank, die Power Delivery fähig ist, direkt an ihren LEGO® Powered Up Hub 88006 anschließen.

Wir wünschen Ihnen ganz viel Spaß mit der Erweiterung von Ihrem liebsten Spielzeug.

Bitte lesen Sie diese Anleitung sorgfältig durch. Sollte etwas fehlen oder Sie weitere Hilfe Benötigen, dann kontaktieren Sie uns bitte über das Kontaktformular auf unserer Webseite.



- (1) Kontaktplatte. Stellt den Kontakt zu den Kontaktfedern im Hub her.
- (2) Führungsschiene garantiert korrektes Einsetzen in den Hub
- (3) USB Typ-C Anschluss
- (4) Status Anzeige

## Spezifikation

	Wert / Beschreibung
Größe	64x37x31,6 mm
Gewicht	~20 g
Stromversorgung	USB Power Delivery @9V kompatible Powerbank
Ausgangs Spannung	8.4V
Ausgangs Leistung	15W max.

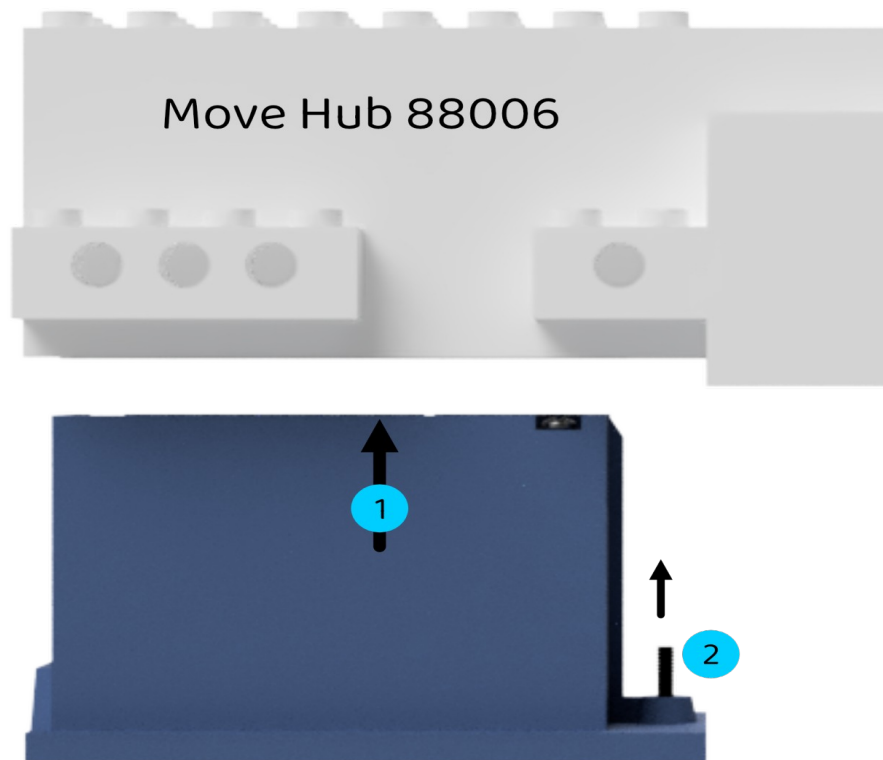
### LEGO® Set Kompatibilität:

Keybrick Move Lite passt in folgende LEGO®sets, die den LEGO® Powered Up Hub 88006 verwenden. Wir wissen momentan von folgenden Sets:

- LEGO® Boost Robotics Set 17101
- LEGO® *Star Wars*™ Boost Droide 75253

## Installation

Zunächst entfernen Sie die originale Batterie Halterung aus dem Hub. Dafür lösen Sie die Schraube auf der Unterseite des Hubs. (2)

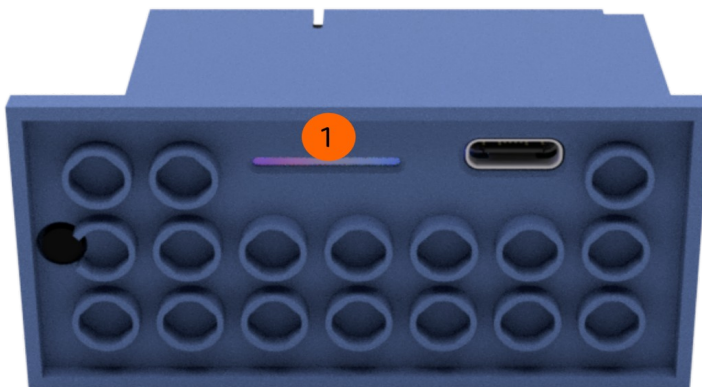


- (1) Stecken Sie anschließend Keybrick Move Lite in der richtigen Ausrichtung in den Hub.
- (2) Befestigen Sie Keybrick Move Lite mit der mitgelieferten Schraube.

## Betrieb

Verbinden Sie eine USB Power Delivery @9V Powerbank via USB C port mit dem Keybrick Move Lite.

Die Statusleuchte (1) sollte blau leuchten, wenn eine geeignete und geladene Powerbank angeschlossen ist.



Statusleuchte (1)

Normaler Betrieb:

Wenn Keybrick Move Lite an eine geeignete Powerbank angeschlossen ist, dann leuchtet die Statusleuchte blau und der Hub wird mit Strom versorgt.

Wenn deine Powerbank entladen ist, dann erlischt die Statusleuchte und der Hub wird nicht mehr mit Strom versorgt.

Fehlerstatus:

Versorgungsspannung unter 9V: Wenn eine nicht kompatible Powerbank an Keybrick Move Lite angeschlossen wird, dann leuchtet die Statusleuchte (1) rot.

Keine Reaktion: Wenn Keybrick Move Lite nicht angeht, obwohl eine geeignete Powerbank angeschlossen ist, dann überprüfe bitte ob diese voll geladen ist.

## Support

Sollten irgendwelche Probleme mit Keybrick Move Lite auftreten, dann kontaktieren Sie uns bitte über das Kontaktformular auf unserer Webseite. <https://keybrick.one/contact/>

## Hinweise zur Produktsicherheit

Keybrick Move Lite ist ausschließlich für den Betrieb im LEGO® Powered Up Hub 88006 geeignet. Keybrick Move Lite ist kein Spielzeug und darf nicht in Reichweite von Kindern aufbewahrt werden. Wenn Keybrick Move Lite mit Hilfe der beigelegten Schrauben im Hub verbaut ist, treffen die gleichen Sicherheitsvorkehrungen zu, wie mit der originalen Batteriehalterung.

Alle erforderlichen technischen Maßnahmen wurden umgesetzt, um einen sicheren Betrieb zu gewährleisten. Wir können jedoch keine Verantwortung für externe Faktoren wie mechanische Beschädigungen, Stöße, Feuer, Wasser/hohe Luftfeuchtigkeit oder andere nicht beabsichtigte Verwendungen übernehmen.

Bitte NICHT ins Feuer werfen. Verwenden Sie ausschließlich normgerechte Powerbanks.

Bitte entsorgen Sie Keybrick Move Lite am Ende seiner Lebensdauer im örtlichen Elektronik-Recycling-Zentrum oder kontaktieren Sie uns für Ratschläge zu Recycling-Möglichkeiten.

## Legal

LEGO® ist eine Marke der LEGO Gruppe, die Keybrick weder sponsert, autorisiert noch unterstützt. Keybrick und Staudt Technologies GmbH stehen in keiner Verbindung zur LEGO Gruppe. Die Verwendung von Original-LEGO®-Modellen dient lediglich zur Präsentation, da Keybrick ein kompatibles Add-On ist.

## Warranty

Warranty declaration according to German BGB § 477:

Duration: 3 years from date of purchase

Warrant: Staudt Technologies GmbH

Area of validity: all countries we have been selling to at the time of purchase

Legal obligations: this warranty does not affect and/or limit any of our legal obligations.

Claiming:

Please contact us at following address in case you experience an issue with your device:

Staudt Technologies GmbH

Am Bahndamm 3

78234 Engen

GERMANY

Tel.: +49 77339819950

Email: [helpdesk@keybrick.one](mailto:helpdesk@keybrick.one)

We will provide you support and issue an RMA number if deemed necessary. In case of a return the device must be shipped to our location. Please note that the receipt or bill of sales must be provided for any claim under warranty.

Coverage:

The warranty includes all loss of function during the warranty period that have been caused by manufacturing issues or defects in used materials. The warranty does not cover loss of function caused by in improper use of the device.

It is at our discretion to fulfill a warranty claim by repairing or replacing your device. The repaired or replaced device is covered for the remainder of the original product warranty period.

Excluded causes of failure:

Damages or failures resulting from...

- Improper use
- Force majeure
- Modifications to the device
- Repairs executed by unauthorized 3<sup>rd</sup>-parties
- Water ingress or humidity
- Impact, dropping and similar events

...are not covered under this warranty.

Cost of repair:

Repair under warranty is free of charge. This excludes the cost of shipping the device to our repair center.

Exclusion of further claims:

Claims beyond the services mentioned in this statement of warranty are excluded. Statutory claims remain unaffected

Final provisions:

This warranty is solely subject to German law, to the exclusion of the United Nations Convention on contracts for the International Sale of Goods (CISG). The place of jurisdiction is Engen, Germany.

# Declaration of conformity

We the manufacturer:

Staudt Technologies GmbH  
Am Bahndamm 3  
78234 Engen  
GERMANY

Declare that the product:

Keybrick Move Lite (SKU: KB1-lite)

Is in conformity with the following standards and/or normative documents:

European Union (EU):

- EN55014-1:2017-A11:2020
- EN55014-2:2015
- ISO 8124-1:2009
- RoHS 2 Directive 2011/65/EU
- WEEE Directive 2012/19/EU
- Packaging Directive 94/62/EC and 2013/2/EU amending Annex I

Please contact Staudt Technologies GmbH for related inquiries for more information.

Engen, October 29<sup>th</sup> 2020.



Yannic Staudt  
CEO